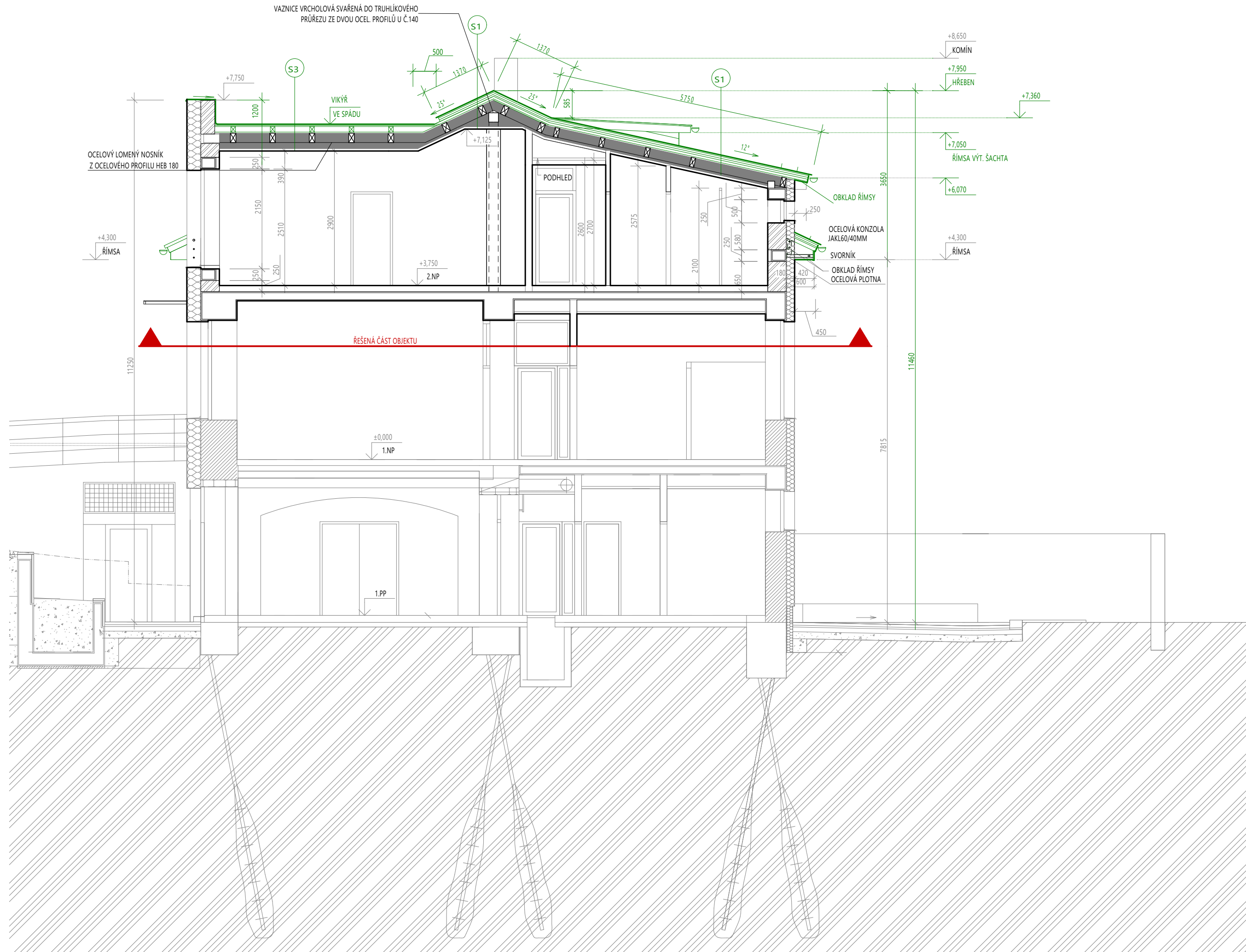


ŘEZ B-B-BOURANÉ




SKLADBY KONSTRUKCÍ


S1-SKLADBA ŠÍKME STŘECHY+PODHLID
 -SKLÁDANÁ TAŠKOVÁ KRYTINA, SPÁD STŘECHY 25°
 -LATĚ 60/40mm
 -KONTRALATĚ 60/40mm
 -POJISTNÁ HYDROIZOLACE Z DÍFÚZÍ FÓLIE, rd 0,03m, 1350g/m² 24H
 -TEPELNÁ IZOLACE DESKY Z EXTRUDOVANÉHO POLYSTYRENU TL 50 mm MEZI HRANOLY 50/50mm, OSOVÁ VZDÁLENOST 1050mm
 -POJISTNÁ HYDROIZOLACE ALPE FÓLIE
 -BEDNĚNÍ Z PRKEN TL24mm
 -KONSTRUKCE STŘECHY-OCELOVÉ KROKVE + DŘEVĚNÉ VAZNIČKY
 -TEPELNÁ IZOLACE Z MINERÁLNÍ PLSTI λ=0,04 W/mK, TL200mm, IZOLACE MEZI OCELOVÝMI KROKVE
 -TEPELNÁ IZOLACE Z MINERÁLNÍ PLSTI λ=0,04 W/mK, TL60mm, IZOLACE POD KROKVENI
 -PAROZÁBRANA Z ALPE FÓLIE
 -PODHLID ZE SÁDROKARTONOVÝCH DESEK

S2-SKLADBA STŘECHY NAD VÝTAHOVOU ŠACHTOU + PODHLED

-HYDROIZOLAČNÍ FOLIE Z mPVC TL1,5mm S VÝŽTUŽNOU PES TKANINOU
 -OCHRANNÁ VRSTVA Z TEXTILU 500 g/m²
 -BEDNĚNÍ Z PRKEN TL24mm
 -KROKVE
 -TEPELNÁ IZOLACE Z MINERÁLNÍ PLSTI λ = 0,04 W/mK, TL200mm, IZOLACE MEZI KROKVE
 -TEPELNÁ IZOLACE Z MINERÁLNÍ PLSTI λ = 0,04 W/mK, TL60mm, IZOLACE POD KROKVEMI
 -PAROZÁBRANA Z ALU FOLIE
 -PODHLÉ Z SÁDKOKARTONOVÝCH DESEK + POŽÁRNÍ OBLKAD
S3-SKLADBA STŘECHY NAD VÝKŘEM DO ULICE- POHLÉD
 -HYDROIZOLAČNÍ FOLIE Z mPVC TL1,5mm S VÝŽTUŽNOU PES TKANINOU
 -OCHRANNÁ VRSTVA Z TEXTILU 500 g/m²
 -BEDNĚNÍ Z PRKEN TL24mm
 -SPÁDOVÁ VRSTVA - DŘEVĚNÉ KLÍNY VE SPÁDU 2%, TL20-120mm+TEPELNÁ IZOLACE
 -BEDNĚNÍ Z PRKEN TL24mm
 -KONSTRUKCE STŘECHY-OCELOVÉ KROKVE + DŘEVĚNÉ VAZNIČKY
 -TEPELNÁ IZOLACE Z MINERÁLNÍ PLSTI λ=0,04W/mK, TL200mm, IZOLACE MEZI KROKVE
 -TEPELNÁ IZOLACE Z MINERÁLNÍ PLSTI λ=0,04W/mK, TL60mm, IZOLACE POD KROKVEMI
 -PAROZÁBRANA Z ALU FOLIE
 -PODHLÉ Z SÁDKOKARTONOVÝCH DESEK + POŽÁRNÍ OBLKAD

LEGENDA KONSTRUKCÍ




 STÁVAJÍCÍ KONSTRUKCE



 BOURANÉ KONSTRUKCE

POZNÁMKY

- MATERIÁLY JAVŤO PŘEVÁŽNĚ Z PŘEVÁDAČKÉ DOKUMENTACE Z ROKU 2008 OD ARCHITEKTU THEKLA - STARÝCHA S.r.o.
- DIMENZE PRŮKRY ŽROU K NÁVAZUJÍCÍM KONSTRUKCÍM, KTERÉ NELZE OVĚRIT VIZUÁLNĚ
- JSŤ PŘEPAT Z PŘEVÁDAČKÉ DOKUMENTACE Z ROKU 2008 OD ARCHITEKTU THEKLA - STARÝCHA S.r.o.
- RÁMCI REKONSTRUKCE JE DŮLEŽITÉ PŘEVĚST KONSTRUKCE HLAVNÍ NOSNÉ KONSTRUKCE KROVU A DŘEVĚNÝCH VODOROVNÝCH VAZNIKŮK A PŘEVĚST JEJICH PŘÍPOJNOU VÝMĚNU
- VŠECHNY SVOJY A ŽABŤ PŘIPRAVENY NA L. VYHRÁŽENÍ
- KLEMPŘSKÉ A ŽABENÍČKOVÉ PRŮ, V PŘÍPADĚ ZACHOVÁNÍ V SOVĚDILCÍM TECHNICKÉM STAVU, BUDE MOŽNÉ POUŽÍT ŽABŤKY PŘI REALIZACI
- VŠECHNY KONSTRUKCE JSŤ KOTOVANÝ VĚTNĚ SMĚTEM A OBKLAŽU
- TLOUŠTKY KONSTRUKCÍ BUDOU PŘED ZAHÁJENÍM REALIZACE LOKÁLNĚ OVĚŘENY NA VÍCE MÍSTĚCH
- NEBYL PŘEVĚST STAVEBNĚ TECHNICKÝ PRŮKRYM

LEGENDA MATERIÁLU

	KONTAKTNÍ ZATEPLOVACÍ SYSTÉM - FASÁDNÍ POLYSTYREN TL 180 mm (DVORNÍ FASÁDA) - EXTRUDOVANÝ POLYSTYREN TL 100 mm (STÍTY) - EXTRUDOVANÝ POLYSTYREN TL 120 mm (SOKL)
	STÁVAJÍCÍ ZDIVO Z POROBETONOVÝCH TVÁRNICE
	STĚNA Z NEPÁLENÝCH CIHEL

0,000 =1NP		autorizace	
generální projektant		projektant dílčí části	
<div><div></div><div><div>atelier3, s.r.o.</div><div>IČ 09424822</div><div>Cyrilská 508/7</div><div>Staré Brno, 602 00 Brno</div><div>www.atelier3.cz</div><div>jsme@atelier3.cz</div></div></div>		<div><div></div><div><div>atelier3, s.r.o.</div><div>IČ 09424822</div><div>Cyrilská 508/7</div><div>Staré Brno, 602 00 Brno</div><div>www.atelier3.cz</div><div>jsme@atelier3.cz</div></div></div>	
zopovědný projektant	Ing. Jaroslav Pospíšil, IP00 1007101	zopovědný projektant	
projektant	Ing. David Jiráček	projektant	
kontakt	724304678 pospisil@atelier3.cz	kontakt	
architekt			
stavebník	Lipka - školské zařízení pro environmentální vzdělávání Brno, příspěvková organizace, Lipová 233/20, Pisárky, 60200 Brno		
místo stavby	obec Brno [582786], k.ú. Štýřice [610186], p.č. 747/1		
název stavby			
<div>REKONSTRUKCE STŘEŠNÍHO PLÁŠTĚ</div>		datum	03/2025
		revize	
		zakázka	A3 24-027
		stupeň	DPS
		měřítko	číslo výkresu
stavební objekt		1:75	D.1.1-02.3
část dokumentace	D.1.1-02 BOURACÍ PRÁCE		
obsah výkresu	ŘEZ B-B-BOURANÉ		

Právky obsah této dokumentace, zpracované dle Vyhl. 130/2002 Sb., Příloha 1, slouží pouze pro účely získání stavebního Dokumentačního a ani žádný jej díl (či jeho část) nelze použít pro výběr dodavatele nebo pro provedení stavby! Tato dokumentace je vlastnictvím zhotovitele výše uvedených. Předání třetím osobám, či jiné aktivy související s informacemi uvedenými v této dokumentaci, nejsou dovoleny jiným osobám, než kterým je dokumentace určena. Jakákoliv změny v tomto dokumentu mohou být provedeny pouze s písemným souhlasem zodpovědného projektanta. Informace v této dokumentaci nesmí být v žádném případě neověřeny, doplňovány nebo odstraněny. Veškeré informace, vč. dispozicích a konstrukčních řešení, nesmí kopírovat a archivovat jiné subjekty, než kterým jsou uvedeny v rozdělovníku dokumentace. Pokud dojde k porušení této povinnosti a ustanovení, bude zhotovitel dokumentace posouzen náhradu vzniklé škody.